

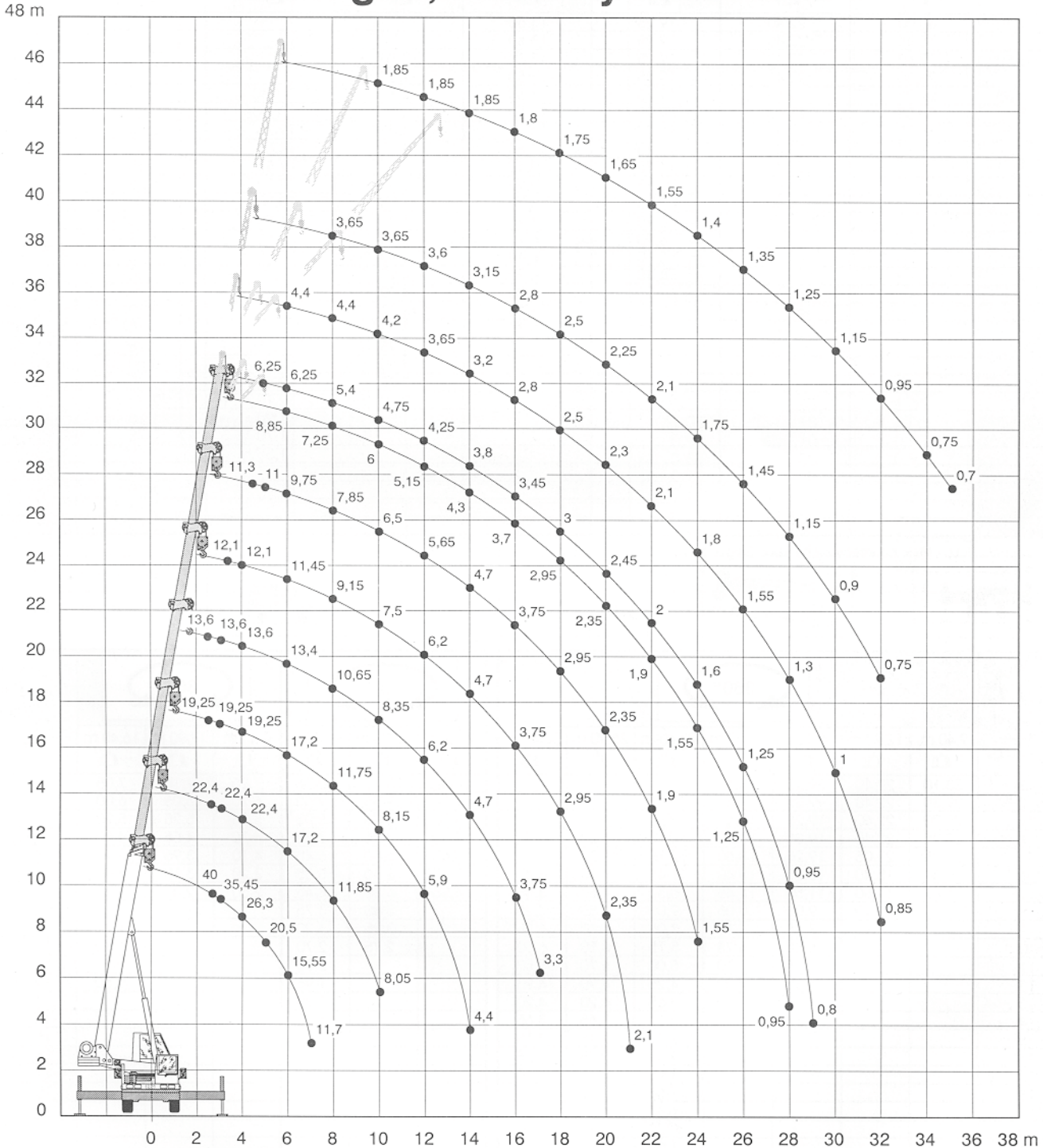
ATT 400

Charges, hauteurs et portées

85% Lifting capacities, heights and radius

Traglasten / Hubhöhen

Cargas, alturas y alcances



TEREX CRANES

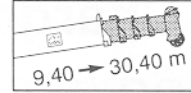
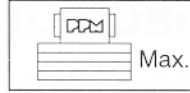
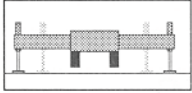


ATT 400
85%

Flèche principale - Main boom Hauptausleger - Pluma principal

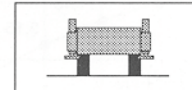
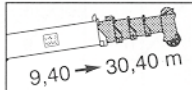
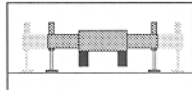
FLECHE ENTIEREMENT TELESCOPIQUE DE 9,4 m A 30,4 m - FULLY TELESCOPIC BOOM FROM 9.4 m TO 30.4 m

VOLL HYDRAULISCHER AUSLEGER VON 9,4 m BIS 30,4 m - PLUMA TELESCOPICA DE 9,4 M A 30,4 M



m	FLECHE ENTIEREMENT TELESCOPIQUE DE 9,4 m A 30,4 m - FULLY TELESCOPIC BOOM FROM 9.4 m TO 30.4 m VOLL HYDRAULISCHER AUSLEGER VON 9,4 m BIS 30,4 m - PLUMA TELESCOPICA DE 9,4 M A 30,4 M							m
	9,40 m	12,90 m	16,40 m	19,90 m	23,40 m	26,90 m	30,40 m	
2,70	40,00	22,40	19,25	13,60				2,70
3	35,45	22,40	19,25	13,60				3
3,50	30,40	22,40	19,25	13,60	12,10			3,50
4	26,30	22,40	19,25	13,60	12,10			4
4,50	22,95	22,40	19,25	13,60	12,10	11,30		4,50
5	20,05	21,05	19,25	13,60	12,10	11,00		5
6	15,55	17,20	17,20	13,40	11,45	9,75	8,85	6
7	11,70	14,40	14,35	11,85	10,30	8,60	8,05	7
8		11,85	11,75	10,65	9,15	7,85	7,25	8
9		9,65	9,55	9,90	8,25	7,10	6,55	9
10		8,05	8,15	8,35	7,50	6,50	6,00	10
11			6,90	7,15	6,80	6,05	5,50	11
12			5,90	6,20	6,20	5,65	5,15	12
13			5,10	5,40	5,40	5,15	4,70	13
14			4,40	4,70	4,70	4,70	4,30	14
15				4,20	4,20	4,20	4,00	15
16				3,75	3,75	3,75	3,70	16
17				3,30	3,35	3,35	3,35	17
18					2,95	2,95	2,95	18
19					2,60	2,60	2,60	19
20					2,35	2,35	2,35	20
21					2,10	2,10	2,10	21
22						1,90	1,90	22
23						1,70	1,75	23
24						1,55	1,55	24
25							1,35	25
26							1,25	26
27							1,15	27
28							0,95	28

Contrepoids max. / Max. counterweight / Max. Gegengewicht / Contrapeso maximo : 5,19 T.



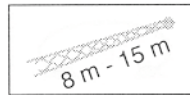
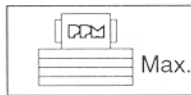
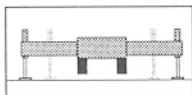
m	360°							0°			360°			m
	9,40 m	12,90 m	16,40 m	19,90 m	23,40 m	26,90 m	30,40 m	9,40 m	12,90 m	16,40 m	9,40 m	12,90 m	16,40 m	
3	33,10	22,40	19,25	13,60				10,30	10,10	10,05	7,25	7,10	7,05	3
3,50	29,30	22,40	19,25	13,60	12,10			9,10	9,05	9,00	6,20	6,05	6,00	3,50
4	26,20	22,40	19,25	13,60	12,10			8,10	8,05	8,00	5,35	5,25	5,20	4
4,50	22,95	22,40	19,25	13,60	12,10	11,30		7,30	7,25	7,20	4,70	4,55	4,50	4,50
5	20,05	21,05	19,25	13,60	12,10	11,00		6,65	6,50	6,45	4,10	3,95	3,90	5
6	15,50	15,40	15,30	13,40	11,45	9,75	8,85	5,45	5,40	5,35	3,20	3,10	3,00	6
7	11,45	11,50	11,50	11,45	10,30	8,60	8,05	4,55	4,50	4,45	2,50	2,40	2,35	7
8		9,10	9,05	9,05	9,00	7,85	7,25		3,80	3,75		1,90	1,85	8
9		7,15	7,15	7,10	7,05	7,10	6,55		3,25	3,20		1,45	1,40	9
10		5,80	5,80	5,75	5,75	6,50	6,00		2,75	2,70		1,15	1,10	10
11			5,15	5,10	5,00	5,70	5,50			2,30			0,80	11
12			4,30	4,30	4,25	4,90	4,90			1,95			0,60	12
13			3,75	3,70	3,65	4,20	4,20			1,70				13
14			3,15	3,15	3,15	3,65	3,65			1,40				14
15				2,75	2,70	3,15	3,15							15
16				2,35	2,35	2,75	2,75							16
17				2,00	1,95	2,40	2,40							17
18					1,65	2,10	2,10							18
19					1,40	1,85	1,85							19
20					1,20	1,70	1,70							20
21					1,05	1,50	1,50							21
22						1,35	1,35							22
23						1,15	1,20							23
24						1,00	1,00							24
25							0,95							25
26							0,75							26
27							0,50							27

Contrepoids max. / Max. counterweight / Max. Gegengewicht / Contrapeso maximo : 5,19 T.

ATT 400
85%

Extension 8 m / 15 m - 8 m / 15 m extension Verlängerung 8 m / 15 m - plumin 8 m / 15 m

Stabilisateurs en extension totale - Outriggers fully extended
Abstützungen voll ausgefahren - Estabilizadores extendidos



Extension 8 m / 15 m 8 m / 15 m Extension

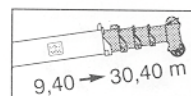
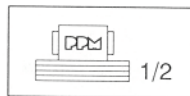
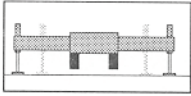
m	Extension 8 m / 15 m								m		
	23,40 m + 8 m		26,90 m + 8 m		30,40 m + 8 m			30,40 m + 15 m			
	0°	0°	0°	15°	30°	0°	15°	30°			
5	6,25									5	
6	6,25	4,40								6	
7	5,75	4,40								7	
8	5,40	4,40	3,65							8	
9	5,05	4,40	3,65							9	
10	4,75	4,20	3,65	3,50		1,85				10	
11	4,45	3,90	3,65	3,30		1,85				11	
12	4,25	3,65	3,60	3,10	2,75	1,85				12	
13	4,00	3,40	3,35	2,90	2,65	1,85				13	
14	3,80	3,20	3,15	2,75	2,50	1,85	1,55			14	
15	3,65	2,95	2,95	2,65	2,40	1,85	1,55			15	
16	3,45	2,80	2,80	2,50	2,30	1,80	1,45			16	
17	3,30	2,65	2,65	2,40	2,25	1,80	1,40	1,20		17	
18	3,00	2,50	2,50	2,30	2,15	1,75	1,35	1,15		18	
19	2,75	2,40	2,40	2,20	2,05	1,70	1,35	1,15		19	
20	2,45	2,30	2,25	2,10	1,95	1,65	1,30	1,15		20	
21	2,20	2,20	2,15	2,05	1,90	1,60	1,30	1,10		21	
22	2,00	2,10	2,10	1,90	1,85	1,55	1,25	1,10		22	
23	1,80	1,95	1,95	1,85	1,80	1,45	1,25	1,10		23	
24	1,60	1,80	1,75	1,80	1,75	1,40	1,20	1,05		24	
25	1,40	1,70	1,55	1,70	1,70	1,40	1,20	1,05		25	
26	1,25	1,55	1,45	1,50	1,60	1,35	1,15	1,05		26	
27	1,15	1,40	1,25	1,35	1,45	1,30	1,15	1,05		27	
28	0,95	1,30	1,15	1,25	1,35	1,25	1,10	0,95		28	
29	0,80	1,15	1,05	1,10	1,15	1,20	1,10	0,95		29	
30		1,00	0,90	0,95	1,10	1,15	1,10	0,95		30	
31		0,95	0,85	0,90	0,95	1,00	1,05	0,95		31	
32		0,85	0,75	0,75	0,85	0,95	1,05	0,95		32	
33				0,70	0,70	0,80	1,00	0,95		33	
34						0,75	0,85	0,90		34	
35						0,70	0,80	0,85		35	
36							0,70	0,80		36	
37								0,65		37	

Counterweights max. / Max. counterweight / Max. Gegengewicht / Contrapeso máximo : 5,19 T.

ATT 400
85%

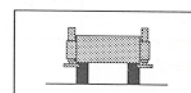
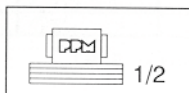
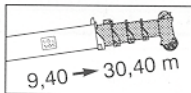
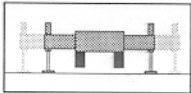
Flèche principale - Main boom Hauptausleger - Pluma principal

FLECHE ENTIEREMENT TELESCOPIQUE DE 9,4 m A 30,4 m - FULLY TELESCOPIC BOOM FROM 9.4 m TO 30.4 m
VOLL HYDRAULISCHER AUSLEGER VON 9,4 m BIS 30,4 m - PLUMA TELESCOPICA DE 9,4 M A 30,4 M



m	FLECHE ENTIEREMENT TELESCOPIQUE DE 9,4 m A 30,4 m - FULLY TELESCOPIC BOOM FROM 9.4 m TO 30.4 m VOLL HYDRAULISCHER AUSLEGER VON 9,4 m BIS 30,4 m - PLUMA TELESCOPICA DE 9,4 M A 30,4 M							m
	9,40 m	12,90 m	16,40 m	19,90 m	23,40 m	26,90 m	30,40 m	
2,70	40,00	22,40	19,25	13,60				2,70
3	35,45	22,40	19,25	13,60				3
3,50	30,40	22,40	19,25	13,60	12,10			3,50
4	26,30	22,40	19,25	13,60	12,10			4
4,50	22,95	22,40	19,25	13,60	12,10	11,30		4,50
5	20,05	21,05	19,25	13,60	12,10	11,00		5
6	15,55	17,20	17,20	13,40	11,45	9,75	8,85	6
7	11,70	13,05	13,00	11,85	10,30	8,60	8,05	7
8		11,05	11,10	10,65	9,15	7,85	7,25	8
9		8,90	8,95	8,95	8,25	7,10	6,55	9
10		7,25	7,35	7,35	7,25	6,50	6,00	10
11			6,30	6,30	6,30	6,05	5,50	11
12			5,45	5,45	5,45	5,45	5,15	12
13			4,65	4,70	4,70	4,70	4,70	13
14			4,00	4,05	4,05	4,05	4,05	14
15				3,60	3,60	3,60	3,60	15
16				3,20	3,20	3,20	3,20	16
17				2,75	2,85	2,85	2,85	17
18					2,45	2,45	2,45	18
19					2,15	2,15	2,15	19
20					1,95	1,95	1,95	20
21					1,70	1,70	1,70	21
22						1,50	1,50	22
23						1,30	1,40	23
24						1,20	1,20	24
25							1,05	25
26							0,95	26
27							0,85	27
28							0,65	28

Contrepoids moyen / Medium-counterweight / MittelGegengewicht / Contrapeso mediano : 3,58 T.



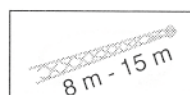
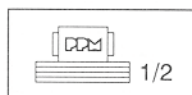
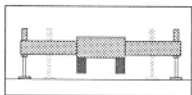
m	360°							0°			360°			m
	9,40 m	12,90 m	16,40 m	19,90 m	23,40 m	26,90 m	30,40 m	9,40 m	12,90 m	16,40 m	9,40 m	12,90 m	16,40 m	
3	33,10	22,40	19,25	13,60				9,80	9,60	9,55	6,20	6,05	6,00	3
3,50	29,30	22,40	19,25	13,60	12,10			8,70	8,55	8,50	5,25	5,15	5,05	3,50
4	26,20	22,40	19,25	13,60	12,10			7,75	7,60	7,55	4,45	4,35	4,30	4
4,50	22,95	22,40	19,25	13,60	12,10	11,30		6,90	6,85	6,80	3,85	3,75	3,70	4,50
5	20,05	19,95	19,25	13,60	12,10	11,00		6,25	6,20	6,15	3,35	3,25	3,20	5
6	13,55	13,45	13,35	13,30	11,45	9,75	8,85	5,15	5,05	5,00	2,60	2,45	2,40	6
7	9,90	9,95	9,95	9,90	9,80	8,60	8,05	4,30	4,20	4,15	1,95	1,85	1,80	7
8		7,85	7,80	7,80	7,75	7,85	7,25		3,50	3,45		1,40	1,35	8
9		6,10	6,10	6,05	6,00	6,75	6,55		2,95	2,90		1,05	0,95	9
10		4,90	4,90	4,85	4,85	5,70	5,70		2,50	2,45		0,75	0,70	10
11			4,30	4,25	4,20	4,90	4,90			2,10			0,40	11
12			3,60	3,60	3,55	4,15	4,15			1,75				12
13			3,10	3,05	3,00	3,55	3,55			1,45				13
14			2,55	2,55	2,55	3,05	3,05			1,25				14
15				2,20	2,15	2,60	2,60							15
16				1,80	1,80	2,20	2,20							16
17				1,50	1,45	1,90	1,90							17
18					1,20	1,65	1,65							18
19					0,95	1,40	1,40							19
20					0,80	1,30	1,30							20
21					0,65	1,10	1,10							21
22						1,00	1,00							22
23						0,80	0,85							23
24						0,70	0,70							24
25							0,60							25



Contrepoids moyen / Medium-counterweight / MittelGegengewicht / Contrapeso mediano : 3,58 T.

ATT 400
85%

Extension 8 m / 15 m - 8 m / 15 m extension Verlängerung 8 m / 15 m - plumin 8 m / 15 m

Stabilisateurs en extension totale - Outriggers fully extended
Abstützungen voll ausgefahren - Estabilizadores extendidos



	Extension 8 m / 15 m 8 m / 15 m Extension								
	23,40 m + 8 m	26,90 m + 8 m	30,40 m + 8 m			30,40 m + 15 m			
	0°	0°	0°	15°	30°	0°	15°	30°	
5	6,25								5
6	6,25	4,40							6
7	5,75	4,40							7
8	5,40	4,40	3,65						8
9	5,05	4,40	3,65						9
10	4,75	4,20	3,65	3,50		1,85			10
11	4,45	3,90	3,65	3,30		1,85			11
12	4,25	3,65	3,60	3,10	2,75	1,85			12
13	4,00	3,40	3,35	2,90	2,65	1,85			13
14	3,80	3,20	3,15	2,75	2,50	1,85	1,55		14
15	3,60	2,95	2,95	2,65	2,40	1,85	1,55		15
16	3,25	2,80	2,80	2,50	2,30	1,80	1,45		16
17	2,90	2,65	2,65	2,40	2,25	1,80	1,40	1,20	17
18	2,55	2,50	2,50	2,30	2,15	1,75	1,35	1,15	18
19	2,30	2,40	2,40	2,20	2,05	1,70	1,35	1,15	19
20	2,05	2,25	2,20	2,10	1,95	1,65	1,30	1,15	20
21	1,80	2,05	1,95	2,05	1,90	1,60	1,30	1,10	21
22	1,60	1,85	1,80	1,90	1,85	1,55	1,25	1,10	22
23	1,45	1,65	1,60	1,70	1,80	1,45	1,25	1,10	23
24	1,25	1,50	1,45	1,55	1,60	1,40	1,20	1,05	24
25	1,10	1,35	1,25	1,35	1,40	1,40	1,20	1,05	25
26	0,95	1,25	1,15	1,20	1,30	1,35	1,15	1,05	26
27	0,85	1,10	0,95	1,05	1,20	1,25	1,15	1,05	27
28	0,65	1,00	0,90	0,95	1,05	1,10	1,10	0,95	28
29	0,55	0,90	0,75	0,80	0,90	1,00	1,10	0,95	29
30		0,75	0,65	0,70	0,80	0,85	1,05	0,95	30
31		0,70	0,60	0,65	0,70	0,75	0,90	0,95	31
32		0,60	0,50	0,50	0,60	0,70	0,80	0,90	32
33				0,45	0,45	0,55	0,75	0,80	33
34						0,50	0,65	0,75	34
35						0,45	0,55	0,60	35
36							0,50	0,55	36
37								0,45	37

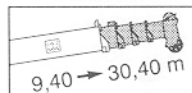
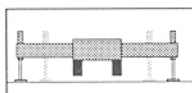
Contrepoids moyen / Medium-counterweight / MittelGegengewicht / Contrapeso mediano : 3,58 T.

ATT 400
85%

Flèche principale - Main boom Hauptausleger - Pluma principal

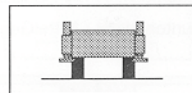
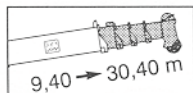
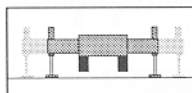
FLECHE ENTIEREMENT TELESCOPIQUE DE 9,4 m A 30,4 m - FULLY TELESCOPIC BOOM FROM 9.4 m TO 30.4 m

VOLL HYDRAULISCHER AUSLEGER VON 9,4 m BIS 30,4 m - PLUMA TELESCOPICA DE 9,4 M A 30,4 M



FLECHE ENTIEREMENT TELESCOPIQUE DE 9,4 m A 30,4 m - FULLY TELESCOPIC BOOM FROM 9.4 m TO 30.4 m VOLL HYDRAULISCHER AUSLEGER VON 9,4 m BIS 30,4 m - PLUMA TELESCOPICA DE 9,4 M A 30,4 M								
	9,40 m	12,90 m	16,40 m	19,90 m	23,40 m	26,90 m	30,40 m	
2,70	40,00	22,40	19,25	13,60				2,70
3	35,45	22,40	19,25	13,60				3
3,50	30,40	22,40	19,25	13,60	12,10			3,50
4	26,30	22,40	19,25	13,60	12,10			4
4,50	22,95	22,40	19,25	13,60	12,10	11,30		4,50
5	20,05	21,05	19,25	13,60	12,10	11,00		5
6	15,55	17,20	17,20	13,40	11,45	9,75	8,85	6
7	11,70	12,10	12,10	11,85	10,30	8,60	8,05	7
8		10,20	10,25	10,25	9,15	7,85	7,25	8
9		8,20	8,25	8,25	7,90	7,10	6,55	9
10		6,65	6,80	6,80	6,80	6,50	6,00	10
11			5,75	5,75	5,75	5,75	5,50	11
12			4,95	4,95	4,95	4,95	4,95	12
13			4,25	4,30	4,30	4,30	4,30	13
14			3,60	3,65	3,65	3,65	3,65	14
15				3,25	3,25	3,25	3,25	15
16				2,85	2,85	2,85	2,85	16
17				2,50	2,55	2,55	2,55	17
18					2,20	2,20	2,20	18
19					1,90	1,90	1,90	19
20					1,70	1,70	1,70	20
21					1,45	1,45	1,45	21
22						1,30	1,30	22
23						1,10	1,15	23
24						0,95	1,00	24
25							0,85	25
26							0,75	26
27							0,65	27
28							0,50	28

Contrepoids min. / Min. counterweight / Min. Gegengewicht / Contrapeso minimo : 2,6 T.



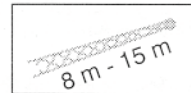
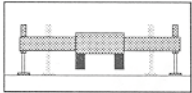
	360°							0°			360°			
	9,40 m	12,90 m	16,40 m	19,90 m	23,40 m	26,90 m	30,40 m	9,40 m	12,90 m	16,40 m	9,40 m	12,90 m	16,40 m	
3	33,10	22,40	19,25	13,60				9,80	9,60	9,55	6,20	6,05	6,00	3
3,50	29,30	22,40	19,25	13,60	12,10			8,70	8,55	8,50	5,25	5,15	5,05	3,50
4	26,20	22,40	19,25	13,60	12,10			7,75	7,60	7,55	4,45	4,35	4,30	4
4,50	22,95	22,40	19,25	13,60	12,10	11,30		6,90	6,85	6,80	3,85	3,75	3,70	4,50
5	18,45	18,35	18,30	13,60	12,10	11,00		6,25	6,20	6,15	3,35	3,25	3,20	5
6	12,35	12,25	12,15	12,10	11,45	9,75	8,85	5,15	5,05	5,00	2,60	2,45	2,40	6
7	9,00	9,05	9,05	9,00	8,90	8,60	8,05	4,30	4,20	4,15	1,95	1,85	1,80	7
8		7,10	7,05	7,05	7,00	7,40	7,25		3,50	3,45		1,40	1,35	8
9		5,50	5,45	5,40	5,35	6,10	6,10		2,95	2,90		1,05	0,95	9
10		4,35	4,35	4,30	4,30	5,15	5,15		2,50	2,45		0,75	0,70	10
11			3,85	3,75	3,70	4,40	4,40			2,10			0,40	11
12			3,15	3,15	3,10	3,70	3,70			1,70				12
13			2,70	2,65	2,60	3,15	3,15			1,35				13
14			2,20	2,20	2,20	2,70	2,70			1,05				14
15				1,85	1,80	2,25	2,25							15
16				1,50	1,50	1,90	1,90							16
17				1,25	1,15	1,60	1,60							17
18					0,95	1,40	1,40							18
19					0,70	1,15	1,15							19
20					0,55	1,05	1,05							20
21						0,90	0,90							21
22						0,75	0,75							22
23						0,60	0,65							23
24						0,50	0,50							24


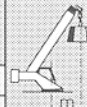
Contrepoids min. / Min. counterweight / Min. Gegengewicht / Contrapeso minimo : 2,6 T.

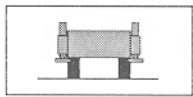
ATT 400
85%

Extension 8 m / 15 m - 8 m / 15 m extension Verlängerung 8 m / 15 m - plumin 8 m / 15 m

Stabilisateurs en extension totale - Outriggers fully extended
Abstützungen voll ausgefahren - Estabilizadores extendidos



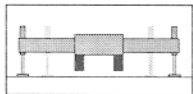
	Extension 8 m / 15 m <i>8 m / 15 m Extension</i>								
	23,40 m + 8 m	26,90 m + 8 m	30,40 m + 8 m			30,40 m + 15 m			
	0°	0°	0°	15°	30°	0°	15°	30°	
5	6,25								5
6	6,25	4,40							6
7	5,75	4,40							7
8	5,40	4,40	3,65						8
9	5,05	4,40	3,65						9
10	4,75	4,20	3,65	3,50		1,85			10
11	4,45	3,90	3,65	3,30		1,85			11
12	4,25	3,65	3,60	3,10	2,75	1,85			12
13	4,00	3,40	3,35	2,90	2,65	1,85			13
14	3,75	3,20	3,15	2,75	2,50	1,85	1,55		14
15	3,25	2,95	2,95	2,65	2,40	1,85	1,55		15
16	2,90	2,80	2,80	2,50	2,30	1,80	1,45		16
17	2,60	2,65	2,65	2,40	2,25	1,80	1,40	1,20	17
18	2,25	2,50	2,45	2,30	2,15	1,75	1,35	1,15	18
19	2,00	2,25	2,20	2,20	2,05	1,70	1,35	1,15	19
20	1,80	2,00	1,95	2,10	1,95	1,65	1,30	1,15	20
21	1,55	1,80	1,75	1,90	1,90	1,60	1,30	1,10	21
22	1,40	1,60	1,55	1,70	1,85	1,55	1,25	1,10	22
23	1,20	1,45	1,40	1,50	1,60	1,45	1,25	1,10	23
24	1,05	1,30	1,20	1,35	1,40	1,40	1,20	1,05	24
25	0,90	1,15	1,05	1,15	1,20	1,40	1,20	1,05	25
26	0,75	1,05	0,95	1,00	1,10	1,20	1,15	1,05	26
27	0,65	0,95	0,75	0,90	1,00	1,05	1,15	1,05	27
28	0,50	0,85	0,70	0,75	0,85	0,95	1,10	0,95	28
29	0,35	0,70	0,60	0,65	0,70	0,85	1,00	0,95	29
30		0,60	0,50	0,55	0,60	0,70	0,90	0,95	30
31		0,55	0,45	0,50	0,55	0,60	0,75	0,90	31
32		0,45		0,35	0,45	0,50	0,65	0,75	32
33						0,45	0,55	0,65	33
34						0,35	0,50	0,55	34
35							0,45	0,50	35
36							0,35	0,45	36



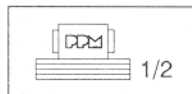
Charges sur pneus
Free on wheels
Reifen
Sobre neumaticos



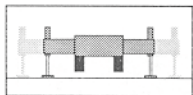
Contrepoids maximum
Maximum counterweight
Max. Gegengewicht
Contrapeso maximo



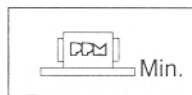
Stabilisateurs en extension totale
Outriggers fully extended
Abstützungen voll ausgefahren
Estabilizadores extendidos



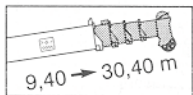
Contrepoids moyen
Medium-counterweight
MittelGegengewicht
Contrapeso madiano



Stabilisateurs en extension partielle
Outriggers half-extended
Abstützungen halb ausgefahren
Estabilizadores intermedios



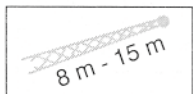
Contrepoids minimum
Minimum counterweight
Min. Gegengewicht
Contrapeso minimo



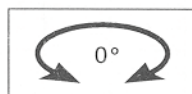
Flèche télescopique de 9,4 m à 30,4 m
Telescopic boom from 9,4 m to 30,4 m
Hydraulischer Ausleger von 9,4 m bis 30,4 m
Pluma telescópica de 9,4 m a 30,4 m



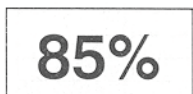
Rotation sur 360°
Over 360° slewing
Schwenkbereich 360°
Giro sobre 360°



Extension 8 m - 15 m
8 m - 15 m extension
Verlängerung 8 m - 15 m
pluminde 8 m - 15 m



Sur l'arrière
Over rear
Nach hinten
Hacia atras



Charges conformes à la réglementation 85% (voir notes)
The rated loads are in accordance with 85% chart (see notes)
Traglasten entsprechend 85% Bestimmungen (sehettinweise)
Cargas conformes a las directivas 85%

NOTES

1 - Les charges indiquées sont les maximales couvertes par la garantie du constructeur. Elles sont données en tonnes métriques. Le poids des crochets et des accessoires de levage est à déduire des charges indiquées.

Déduction des charges :

● Utilisation de la flèche principale avec l'extension déployée : déduire 750 kg (extension 8 m), 1650 kg (extension 15 m).

● Moufle et crochet (voir tableau).

2 - Les charges à 85% correspondent à 85% de la charge de basculement pour la configuration sur stabilisateurs et à 75% pour la configuration sur pneumatiques.

3 - PPM se réserve le droit si nécessaire de modifier le matériel par rapport aux renseignements donnés ici à titre indicatif. Pour l'exploitation plus précise de la grue, se reporter dans tous les cas au manuel de conduite et de tableaux de charges.

NOTES

1 - The tabulated loads are the maximum values covered by the manufacturer's guarantee. They are given in metric tonnes and include the weight of hook blocks and other hoisting equipment.

Deductions from rated loads :

● Use of main boom with extension erected : deduct 750 kg (8 m extension), 1650 kg (15 m extension).

● Hook blocks (see specification chart).

2 - The 85% rated loads do not exceed 85% of the tipping load on outriggers and 75% of tipping load on tyres.

3 - PPM reserves the right to modify the above specifications which are given as a guide only (figures in accordance with metric system).

HINWEISE

1 - Die angegebenen Tragkräfte sind die maximalen Tragkräfte, die durch die Garantie des Herstellers abgedeckt werden. Sie sind in metrischen Tonnen angegeben. Das Gewicht der Haken, Hakenflaschen und des Hubzubehörs ist von diesen angegebenen Tragkräften abzuziehen.

Tragkraftabzüge :

● Bei Arbeiten mit dem Hauptausleger bei angebauten Verlängerungen : abziehen 750 kg (verlängerung 8 m), 1650 kg (verlängerung 15 m).

● Hakenflasche und Haken (siehe Tabelle).

2 - Die Lastwerte nach 85%-Norm entsprechen 85 % der Kipplast bei abgestütztem Gerät und 75 % der Kipplast bei Rüstzustand auf Rädern.

- PPM behält sich das Recht vor, falls erforderlich die Maschinen in Bezug auf die hier zu Ihrer Orientierung gegebenen Angaben zu ändern.

NOTAS

1 - Las cargas indicadas son las maximales cubiertas por la garantía del constructor. Están indicadas en Toneladas métricas. Los pesos de los motones, ganchos, eslingas, etc. deben reducirse de las cargas indicadas :

● Uso de la pluma principal con plumin montado efectuar una reducción de 750 kg (plumin 8 m), 1650 kg (plumin 15 m).

● Reducción de pesos de motones y ganchos (según la table).

2 - Las cargas (85%) indicadas están referidas a las normas

3 - PPM se reserva el derecho de modificar los datos aquí indicados a título orientativo. Referar se a los catalogos específicos de la grua para operar.

ORGANES DE LEVAGE / HOOK BLOCKS AND HOOKS DIE LASTAUFNAHMEMITTEL			
Forces de levage Lifting capacities Traglast	Poules Pulleys Rollen	Brins Parts of line Stränge	Poids Weight Gewicht
40 t	4	9	410 kg
25 t	3	6	330 kg
15 t	1	3	200 kg
5 t	—	1	90 kg

TEREX CRANES



Z.I. La Saule - B.P. 106

71304 Montceau-les-Mines Cedex - FRANCE

Tél. (33) 03 85 67 38 00 - Fax (33) 03 85 67 39 35